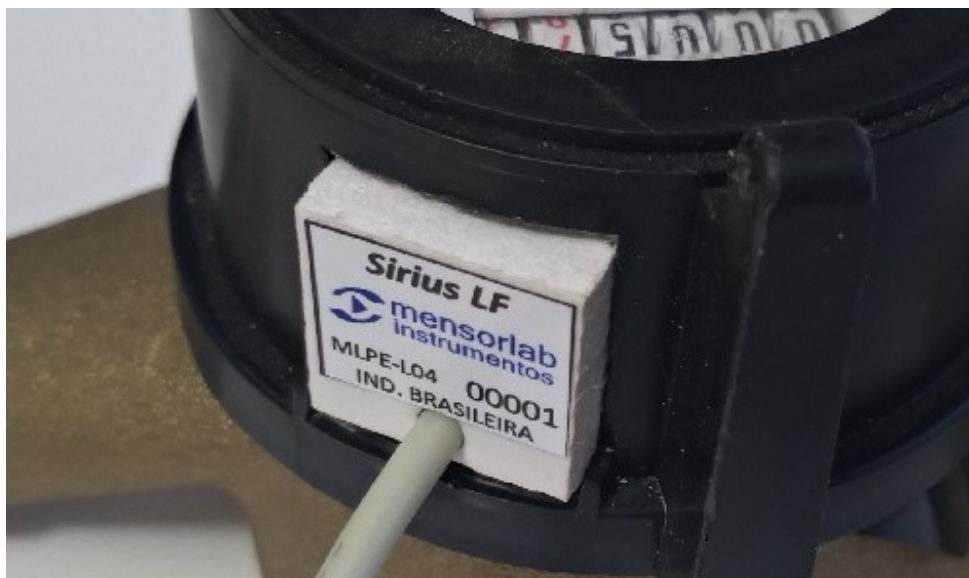
	Gerador de pulsos	<i>Sirius L/LF</i>
<i>Edição 07/2020</i>	Especificações Técnicas	



1. Introdução

O gerador de pulsos ***Sirius L/LF*** gera um sinal pulsado para leitura automática de medidores de água de fabricação LAO pré equipados para a tecnologia magnética. Através de seu encaixe preciso, pode-se acoplar facilmente o gerador de pulsos na relojoaria do medidor, sem a necessidade de violação ou adaptações, mantendo portanto a lacração e originalidade. Na versão ***Sirius LF*** o sistema possui uma segunda ampola de contato para detecção de fraude magnética e corte do cabo.

2. Principais características

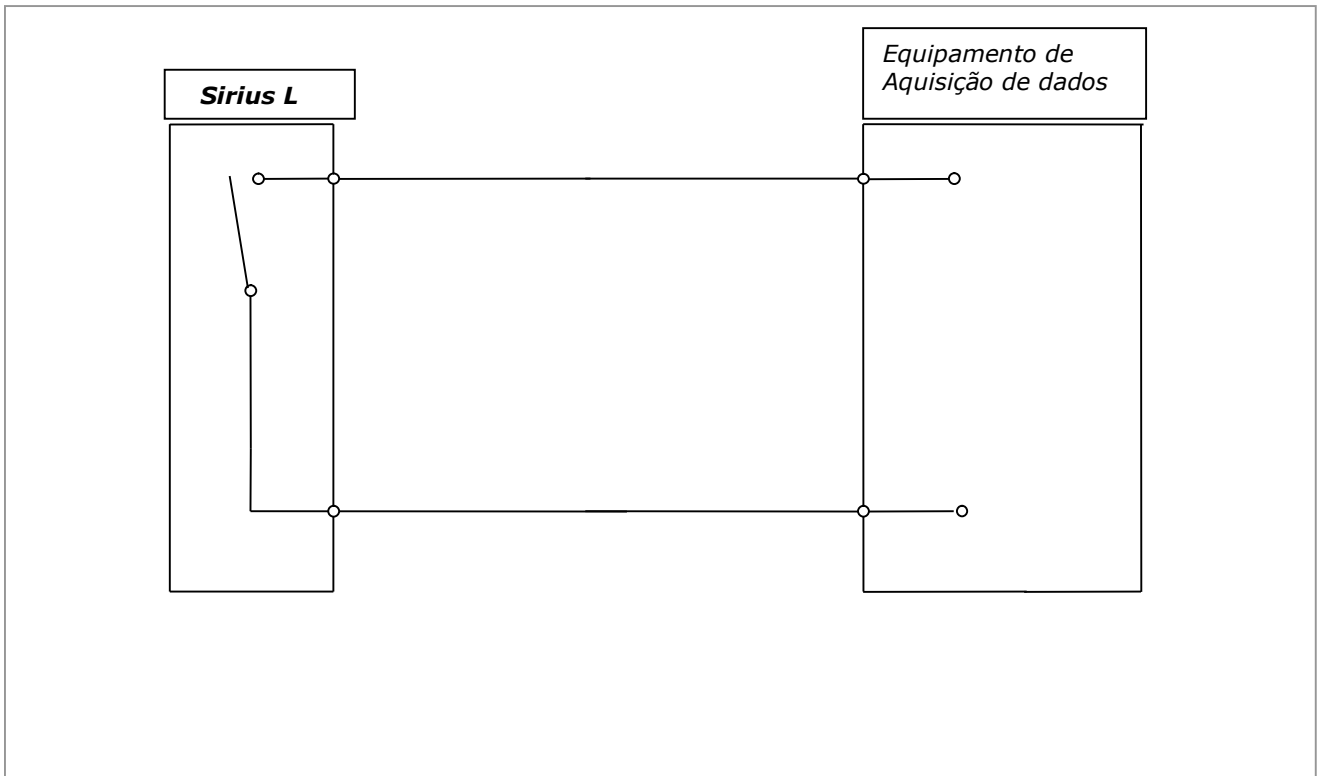
- ***Versão Sirius L*** - Cabo com 2 fios;
- ***Versão Sirius LF*** - Cabo com 4 fios (2 fios para saída de pulsos de leitura e 2 fios para sinalização de fraude);
- Detecção de fraude magnética e de corte do cabo na versão ***Sirius LF***;
- Ampola de contato (*reed switch*) de alta qualidade e específica para aplicações de contagem de pulsos;
- Aceita cabeamento de até 100 metros;
- Acoplamento rápido ao medidor;
- Invólucro de alta qualidade com dimensões de elevada exatidão e reprodutibilidade, garantindo um encaixe perfeito ao medidor;
- Grau de proteção IP68;

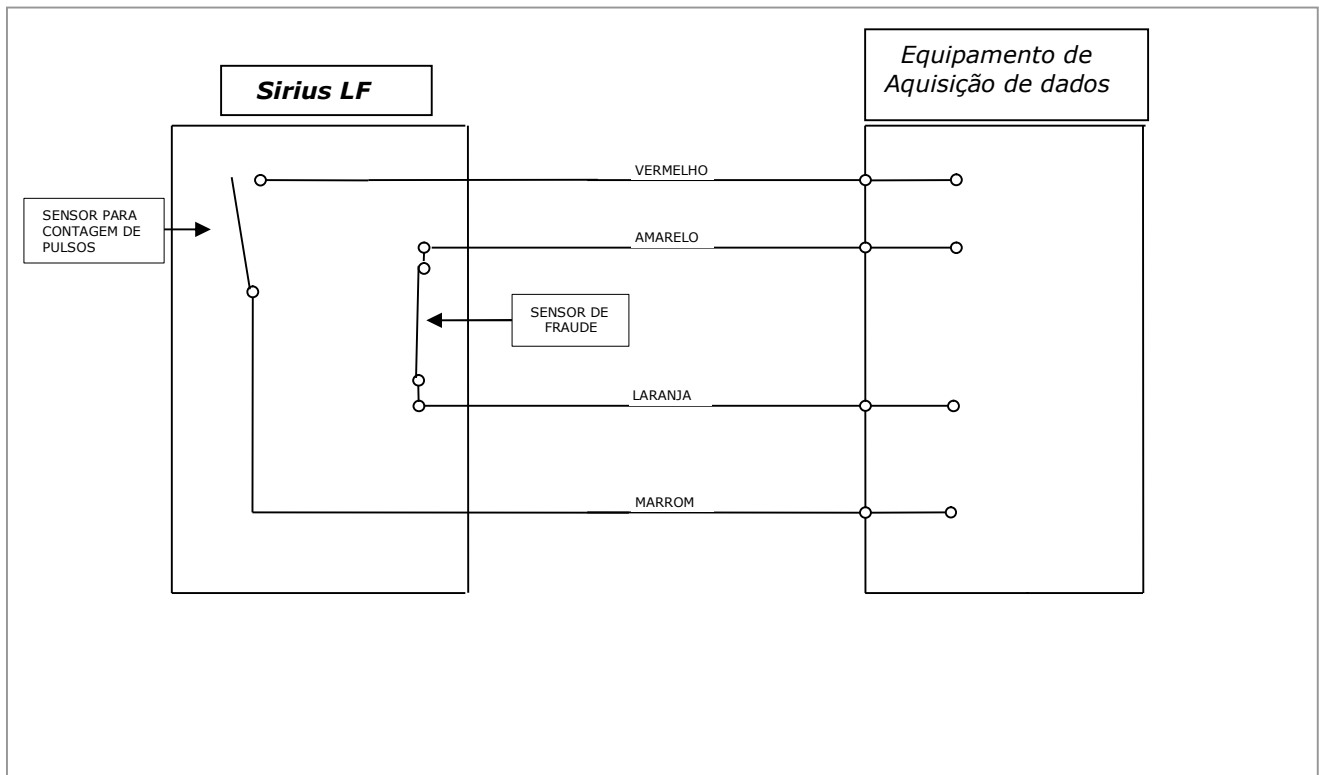
- Testados na fábrica individualmente.

3. Especificações

Tipo do sensor	<ul style="list-style-type: none"> • Sinal de pulso: Ampola de contato (reed switch) normalmente aberto • Sinal de fraude: Ampola de contato (reed switch) normalmente fechado (somente na versão Sirius LF)
Número de fios	2 fios – Sirius L
	4 fios – Sirius LF Vermelho / Marrom = Contagem de pulsos Laranja / Amarelo = Detecção de fraude
Comprimento do cabo fornecido	0,3 m
Comprimento máximo do cabo	100 m
Grau de proteção	IP68
Saída de sinal	Tensão máxima de chaveamento: 150 VDC
	Corrente máxima de chaveamento: 250 mA DC
Resistência do contato do sensor reed	Fechado: < 1 Ω
	Aberto: > 10 ⁶ M Ω
Pull in*	8-16 AT
Drop out*	4-14 AT
Relação pulsos / volume	1 pulso / 100 L
Frequência máxima de operação	100 Hz
Tempo de Bounce	< 500 μ s
Tempo de vida típico	10 ⁸ de ciclos
Temperatura para operação	-40°C a +125°C
Código do produto	MLPE-L02 - Sirius L MLPE-L04 - Sirius LF
Medidores compatíveis	Medidores LAO pré-equipados com gerador de pulsos externo linha MJ

4. Esquema de ligação





5. Procedimento para instalação

1. Remova a tampa do alojamento do gerador de pulso próximo a tampa do medidor;
2. Inicie o encaixe do gerador de pulsos pela parte superior do mesmo.



3. Pressione o gerador de pulsos até que o mesmo fique paralelo à lateral do medidor. **ATENÇÃO: TORQUE EXCESSIVO OCASIONARÁ DANOS NÃO COBERTOS PELA GARANTIA;**



4. Conecte os fios de saída do gerador de pulsos ao equipamento de coleta de dados.



Soluções M2M inteligentes
www.mensorlab.com

+55 (19) 3257-3957 / 99730-9921
info@mensorlab.com
Indústria Brasileira

A **Mensorlab Instrumentos** se reserva o direito de alterar especificações técnicas e publicar novas versões deste manual sem a necessidade de notificação.